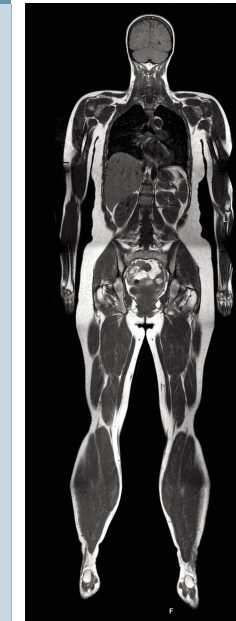


# Zentrum für Klinische Radiologie

Leitender Arzt: Dr. med. Ralf-Dietrich Müller



Diagnostische  
Präzision  
auf  
höchstem  
Niveau



GEMEINSAM.  
GESUND.  
WERDEN.

Zwei starke Partner im Essener Süden.



Evangelisches Krankenhaus  
Essen Werden gGmbH



ST. JOSEF KRANKENHAUS  
Essen-Werden

an der Technischen Universität  
Universitätsklinikum Essen



## LEISTUNGSSPEKTRUM

### Gesundheitsvorsorge, präventive Medizin, Check-up

#### Digitale Mammographie

- bei unklaren Tastbefunden
- bei familiärem Risikoprofil
- bei Schmerzen (Mastodynie)

#### Knochendichtebestimmung

- Osteoporose, familiäre Disposition

#### CT-Koronarangiographie (Untersuchung rund um das Herz und die Herzkranzgefäße ohne Katheter u.a. zur Einschätzung des Herzinfarkt-Risikos)

- Früherkennung von Gefäßengungen, Kalk- und Fettablagerungen
- auch geeignet zur Bypass- oder Stent-Kontrolle

#### „Low Dose-CT“ des Brustkorbes (zur Lungenkrebs-Früherkennung) z.B. bei

- Risikofaktoren wie Nikotinabusus

#### Virtuelle Bronchoskopie

- im Rahmen der Lungenkrebs-Früherkennung ohne Bronchoskop

#### Virtuelle Darmspiegelung (Koloskopie) ab dem 45. Lebensjahr

- Früherkennung von Polypen
- Darmkrebs-Prävention

#### Ganzkörper-Check-up (Total Body-Imaging mittels MRT, völlig strahlenfrei)

- Tumorfrüherkennung
- Beurteilung sämtlicher Organe
- Beurteilung aller Gelenke einschl. Weichteile, Muskeln

#### Ganzkörper-Gefäßstatus im MRT (Darstellung von den gehirnversorgenden Gefäßen bis zu den Fußarterien) z.B. bei

- Bluthochdruckleiden
- familiär gehäuften Schlaganfällen
- Risikofaktoren (z.B. Nikotinabusus, Erhöhung des Cholesterinspiegels)
- vor geplanten Gefäßoperationen

## SO ERREICHEN SIE UNS

Zentrum für Klinische Radiologie

Leitender Arzt: Prof. Dr. med. Ralf-Dietrich Müller

Ev. Krankenhaus Essen-Werden

St. Josef Krankenhaus Essen-Werden

Pattbergstraße 1-3

45239 Essen

Telefon 0201 4089-2281

Telefax 0201 4089-2602

E-Mail radiologie@sjk.uk-essen.de

radiologie-werden@kliniken-essen-sued.de

Internet www.kliniken-essen-sued.de

## SPRECHSTUNDEN UND TERMINVEREINBARUNG

Das Sekretariat ist erreichbar:

Montag bis Donnerstag: 07.30 bis 16.00 Uhr

Freitag: 07.30 bis 15.00 Uhr

### Digitales Röntgen

Telefon 0201 4089-2283

Telefon 0201 8408-1230

### Mammographie

Telefon 0201 4089-2283

### Nuklearmedizin

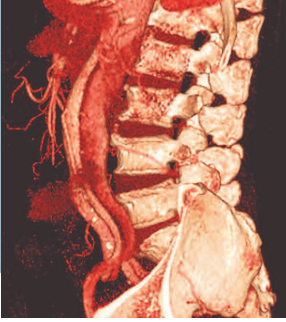
Telefon 0201 4089-2290

### Computertomographie

Telefon 0201 8408-1354

### Magnetresonanztomographie

Telefon 0201 8408-1401



## LEISTUNGSSPEKTRUM

### Optimale Diagnostik und Therapie

Sie werden von den Fachärztinnen und -ärzten im Zentrum für Klinische Radiologie in allen Fragen der optimalen Diagnostik und der bildgestützten therapeutischen Maßnahmen individuell beraten. Alle Untersuchungen werden gemeinsam mit einem Team von freundlichen und engagierten Mitarbeitern durchgeführt. Die persönliche Zuwendung zu Ihren Sorgen und Nöten ist unser besonderes Anliegen.

#### Unser Leistungsangebot umfasst:

- Digitales Röntgen
- Magnetresonanztomographie (MRT)
- Computertomographie (CT)
- CT- und MRT-geführte minimal-invasive Eingriffe
- Mammographie  
(ISO-zertifiziert im Uni-Brustzentrum Essen)
  - digital, „second look“
  - „low-dose“-Zertifizierung
  - stereotaktische Biopsien und präoperative Markierungen
  - Ultraschall
- Nuklearmedizin
- Angiographie (DSA)



Prof. Dr. med. Ralf-Dietrich Müller  
Leitender Arzt des Zentrum für Klinische Radiologie

### Magnetresonanztomographie (MRT)

Der 1,5 Tesla Kernspintomograph (Philips Intera), ausgestattet mit modernster Technologie, ermöglicht die nicht-invasive Organ-/Gefäßdiagnostik ohne Röntgenstrahlen. Die große Magnetöffnung, die Geräumigkeit in der kurzen „Untersuchungsröhre“, ein äußerst geräuscharmer Betrieb und kurze Untersuchungszeiten garantieren einen hohen Patientenkomfort. Leistungsstarke Rekonstruktionsrechner erlauben es, aus der großen Zahl von Einzeldaten in kürzester Zeit Bildserien von höchster diagnostischer Qualität zu erstellen. Sämtliche Untersuchungen lassen sich bei bestimmten klinischen Fragestellungen zusätzlich dreidimensional rekonstruieren.

#### Organbezogene Diagnostik

- Gehirn und Rückenmark
- MR-Myelographie
- Frühdiagnostik bei Schlaganfall
- Bandscheibendiagnostik
- Gelenke und Knochen
- Muskulatur
- Brustdrüse (Mamma) und präoperative Tumorlokalisation
- Bauch- und Beckenorgane
- Gallenwege und Pankreasgang (MR-CP)
- Gefäßregionen (z.B. Hirn, Niere)

#### Ganzkörper-Untersuchung (Whole Body Imaging)

- Entzündungsdiagnostik
- Tumordiagnostik
- Onkologische Nachsorge
- Gefäßuntersuchungen
- Prävention

### Multislice-Computertomographie (MS-CT)

Merkmale des 40-Kanal-Scanners (Philips Brilliance 40) sind Bilder mit höchster Kontrast- und Detailauflösung, Submillimeter-Schichten, leistungsstarke Datenverarbeitung und hohe Rekonstruktionsgeschwindigkeit. Als Patient profitieren Sie dadurch von schnellen und nicht-invasiven Untersuchungen mit höchster diagnostischer Präzision, sehr kurzen Untersuchungszeiten und reduzierten Kontrastmittelmengen in Verbindung mit einem Gerätedesign für höchsten Patientenkomfort. Sämtliche Untersuchungen können bei klinischem Bedarf dreidimensional rekonstruiert werden.

#### Organbezogene Diagnostik

- Groß- und Kleinhirn
- Gesichtsschädel (einschl. NNH)
- Felsenbein (einschl. Mittel- und Innenohr)
- Zahnstatus (Dental-CT – Fokussuche bei Entzündungen, Status vor Zahnimplantaten)
- Halsorgane
- Brustkorb (z.B. Lunge, Herz)
- Bauch- und Beckenorgane
- Nieren und ableitende Harnwege
- arterielle und venöse Gefäße an Körperstamm und Extremitäten
- Bandscheiben
- Knochen und Gelenke
- Knochendichtebestimmung (Densitometrie)

#### Spezialuntersuchungen mit dem Multislice-CT

- Herz-Diagnostik (Kardio-CT)
  - Darstellung der Herzkranzgefäße (Nachweis von Kalkplaques und sog. „weicher“ Gefäßverengungen ohne Einsatz des Herzkatheters)
- Lungenfunktionsdiagnostik mit Quantifizierung bei Lungenemphysem
- Virtuelle Darstellung der Luftwege (virtuelle Bronchoskopie)
- Virtuelle Diagnostik des Dickdarms (virtuelle Koloskopie)